

1 1楼平面图 1/100

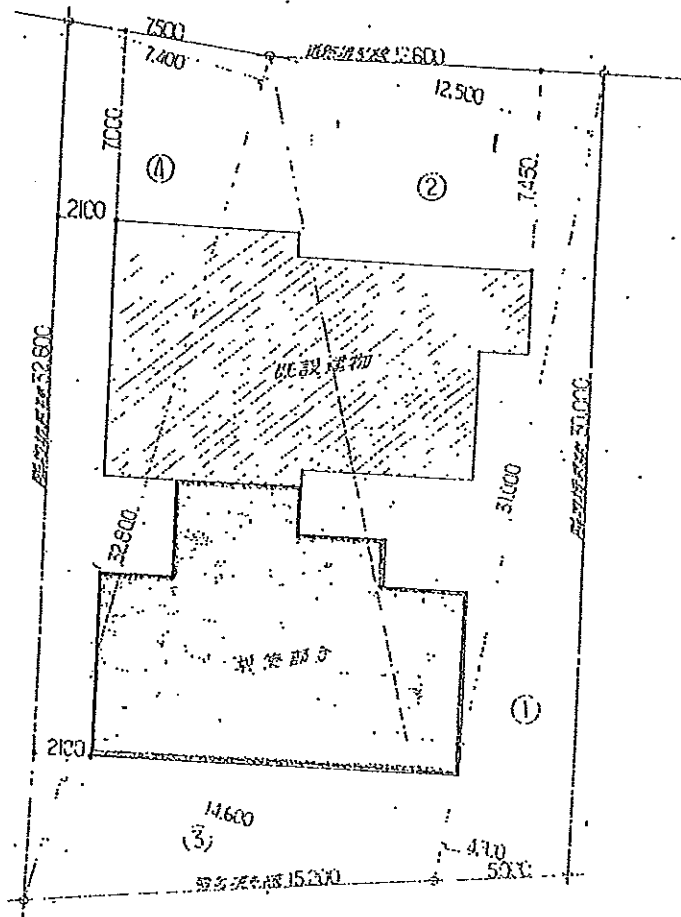
2 2楼平面图 1/100

3 3楼平面图 1/100

3层面积 0479 m² (30.83坪)
 2层面积 14400 m² (830.74坪)
 1层面积 10020 m² (593.05坪)
 总面积 34797 m² (2082.59坪)

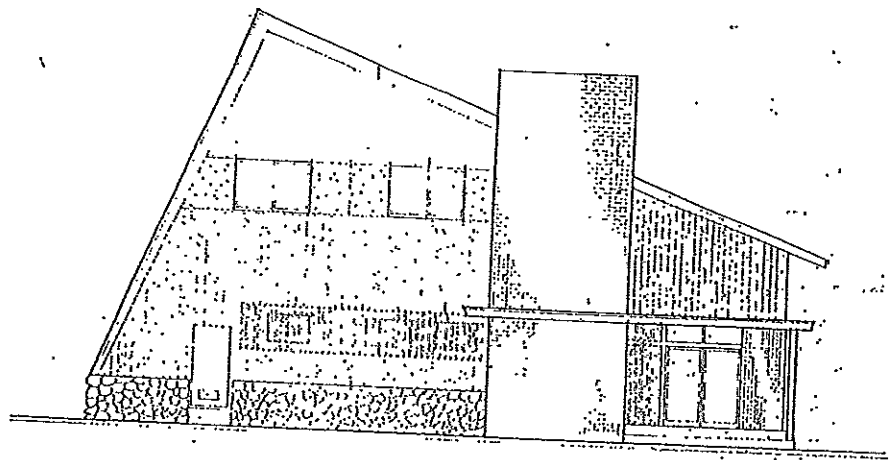
※ 斜线部分为停车场

		(株) 高垣建築設計事務所 1 建築士登録 第205110号 富井 俊成	
委託者 大塚建設株式会社 設計者 設計 岡		No.	
承取 平田		Scale 1/100	
取取 平田		Date	
承認			

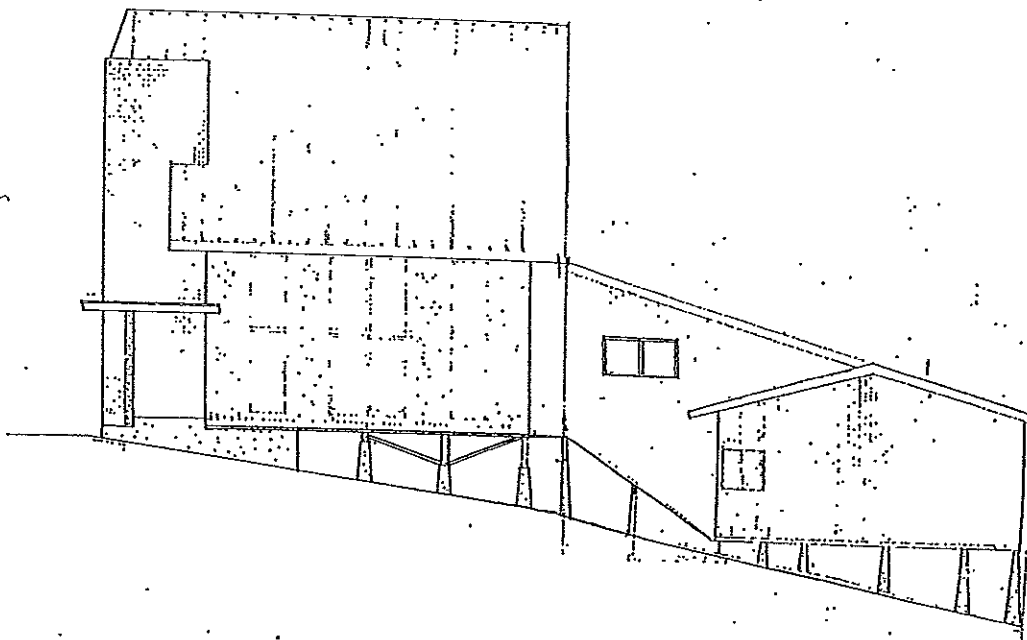


面积列表

敷地面積	627.40		
	既設部分	新築部分	計
延床面積	228.32	127.27	355.59
1階床面積	117.01	106.89	223.90
2階床面積	111.31	20.33	131.69



北立面图



西立面图